

## **Zázemí koupaliště Lhotka**

Výpočet umělého osvětlení

Kontaktní osoba:  
Eís. zakázky:  
Firma:  
Eíslo zákazníka:

Datum: 16.07.2025  
Zpracovatel:



Zpracovatel  
Telefon  
Fax  
e-mail

## Obsah

### Zázemí koupaliště Lhotka

Titulní strana projektu	1
Obsah	2
Kusovník svítidel	4
<b>Schrack Technik LITP0021 Lano 4 LED 40W 840 4000lm 1000mA M1200 opal</b>	
Datový list svítidla	5
<b>Schrack Technik LIVI0002 Devo LED Eco 1x51W 4000K 5100lm 1500m</b>	
Datový list svítidla	6
<b>MODUS, spol. s r.o. SPMN4KN190V1/500 SPMN 190 KN 500 mA</b>	
Datový list svítidla	7
<b>1.01 - chodba</b>	
Shrnutí	8
Kusovník svítidel	9
Světelně technické výsledky	10
<b>1.02 - šatna muži</b>	
Shrnutí	11
Kusovník svítidel	12
Světelně technické výsledky	13
<b>1.03 - umývárna muži</b>	
Shrnutí	14
Kusovník svítidel	15
Světelně technické výsledky	16
<b>1.04 - šatna ženy</b>	
Shrnutí	17
Kusovník svítidel	18
Světelně technické výsledky	19
<b>1.05 - umývárna ženy</b>	
Shrnutí	20
Kusovník svítidel	21
Světelně technické výsledky	22
<b>1.06 - wc muži</b>	
Shrnutí	23
Kusovník svítidel	24
Světelně technické výsledky	25
<b>1.07 - wc ženy</b>	
Shrnutí	26
Kusovník svítidel	27
Světelně technické výsledky	28
<b>1.08 - kancelář správce</b>	
Shrnutí	29
Kusovník svítidel	30
Světelně technické výsledky	31
<b>1.09 - denní místnost</b>	
Shrnutí	32
Kusovník svítidel	33
Světelně technické výsledky	34
<b>1.10 - předsíň WC muži</b>	
Shrnutí	35
Kusovník svítidel	36
Světelně technické výsledky	37
<b>1.11 - wc muži</b>	
Shrnutí	38
Kusovník svítidel	39
Světelně technické výsledky	40



Zpracovatel  
Telefon  
Fax  
e-mail

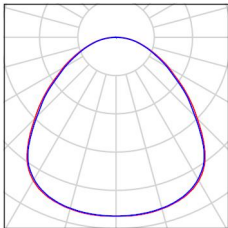
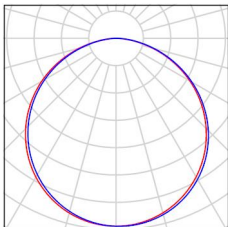
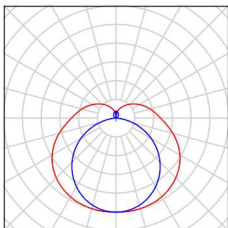
## Obsah

<b>1.12 - předsíň wc ženy</b>	
Shrnutí	41
Kusovník svítidel	42
Světelně technické výsledky	43
<b>1.13 - wc ženy</b>	
Shrnutí	44
Kusovník svítidel	45
Světelně technické výsledky	46
<b>1.14 - dílna a sklad</b>	
Shrnutí	47
Kusovník svítidel	48
Světelně technické výsledky	49



Zpracovatel  
Telefon  
Fax  
e-mail

## Zázemí koupaliště Lhotka / Kusovník svítidel

- |       |   |  |   |
|-------|---|--|---|
| 19 ks | <p>MODUS, spol. s r.o. SPMN4KN190V1/500 SPMN<br/>190 KN 500 mA<br/>C. výrobku: SPMN4KN190V1/500<br/>Světelný tok (Svítidlo): 1900 lm<br/>Světelný tok (Zdroje:): 1900 lm<br/>Výkon svítidla: 21.0 W<br/>Klasifikace svítidel dle CIE: 100<br/>Kód CIE Flux Code: 53 83 96 100 100<br/>Osazení: 1 x LED (Opravný faktor 1.000).</p>                            | <p>Obrázek svítidla najdete<br/>v našem katalogu<br/>svítidel.</p> |    |
| 3 ks  | <p>Schrack Technik LITP0021 Lano 4 LED 40W 840<br/>4000lm 1000mA M1200 opal<br/>C. výrobku: LITP0021<br/>Světelný tok (Svítidlo): 3711 lm<br/>Světelný tok (Zdroje:): 3711 lm<br/>Výkon svítidla: 38.8 W<br/>Klasifikace svítidel dle CIE: 100<br/>Kód CIE Flux Code: 46 78 95 100 100<br/>Osazení: 1 x Definováno uživatelem (Opravný<br/>faktor 1.000).</p> | <p>Obrázek svítidla najdete<br/>v našem katalogu<br/>svítidel.</p> |    |
| 4 ks  | <p>Schrack Technik LIVI0002 Devo LED Eco 1x51W<br/>4000K 5100lm 1500m<br/>C. výrobku:<br/>Světelný tok (Svítidlo): 5390 lm<br/>Světelný tok (Zdroje:): 5390 lm<br/>Výkon svítidla: 52.6 W<br/>Klasifikace svítidel dle CIE: 79<br/>Kód CIE Flux Code: 36 65 86 79 100<br/>Osazení: 1 x VE115GE ?? 1# (Opravný faktor<br/>1.000).</p>                          | <p>Obrázek svítidla najdete<br/>v našem katalogu<br/>svítidel.</p> |  |

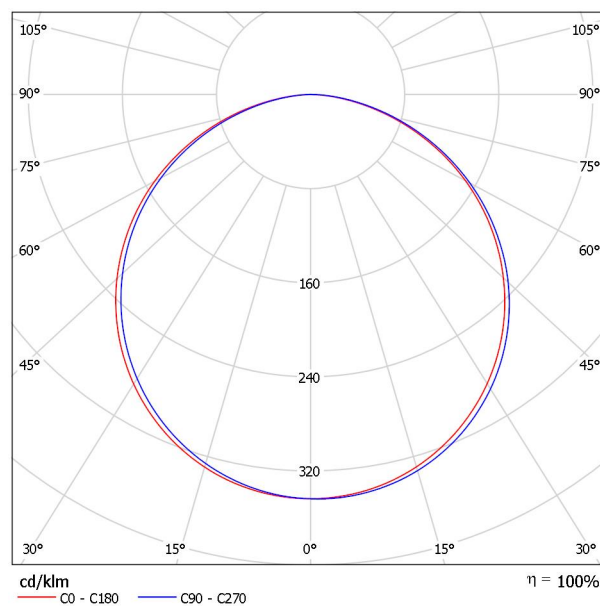


Zpracovatel  
Telefon  
Fax  
e-mail

## Schrack Technik LITP0021 Lano 4 LED 40W 840 4000lm 1000mA M1200 opal / Datový list svítidla

Výstup světla 1:

Obrázek svítidla najdete v našem katalogu svítidel.



Klasifikace svítidel dle CIE: 100  
Kód CIE Flux Code: 46 78 95 100 100

Na základě chybějících vlastností symetrie nemůže být pro toto svítidlo znázorněna žádná tabulka UGR.

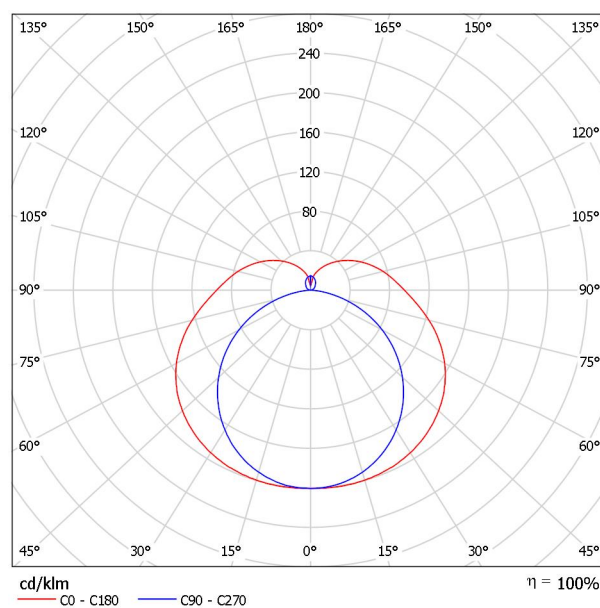


Zpracovatel  
Telefon  
Fax  
e-mail

## Schrack Technik LIVI0002 Devo LED Eco 1x51W 4000K 5100lm 1500m / Datový list svítidla

Výstup světla 1:

Obrázek svítidla najdete v našem katalogu svítidel.



Klasifikace svítidel dle CIE: 79  
Kód CIE Flux Code: 36 65 86 79 100

Na základě chybějících vlastností symetrie nemůže být pro toto svítidlo znázorněna žádná tabulka UGR.

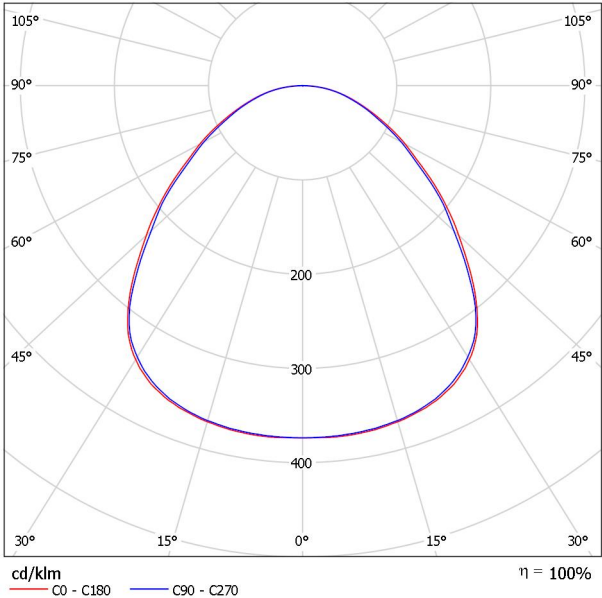


Zpracovatel  
Telefon  
Fax  
e-mail

MODUS, spol. s r.o. SPMN4KN190V1/500 SPMN 190 KN 500 mA / Datový list svítidla

Výstup světla 1:

Obrázek svítidla najdete v našem katalogu svítidel.



Klasifikace svítidel dle CIE: 100  
Kód CIE Flux Code: 53 83 96 100 100

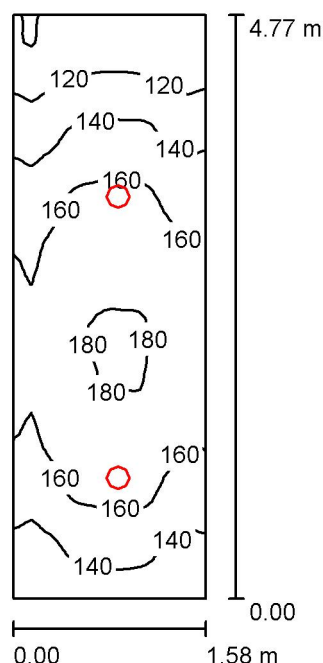
Výstup světla 1:

Vyhodnocení oslnění dle UGR											
ρ Strop		70	70	50	50	30	70	70	50	50	30
ρ Stěny		50	30	50	30	30	50	30	50	30	30
ρ Podlaha		20	20	20	20	20	20	20	20	20	20
Velikost místnosti X Y		Směr pohledu napříč k ose lampy					Podélný směr pohledu k ose lampy				
2H	2H	23.7	25.0	24.0	25.2	25.4	23.6	24.8	23.9	25.0	25.3
	3H	24.9	26.1	25.3	26.3	26.6	24.7	25.9	25.1	26.1	26.4
	4H	25.5	26.5	25.8	26.8	27.1	25.3	26.3	25.6	26.6	26.9
	6H	25.9	26.9	26.3	27.2	27.5	25.7	26.7	26.1	27.0	27.3
	8H	26.1	27.1	26.5	27.4	27.7	25.9	26.9	26.3	27.2	27.5
4H	12H	26.3	27.2	26.6	27.5	27.8	26.0	26.9	26.4	27.3	27.6
	2H	24.3	25.3	24.6	25.6	25.9	24.1	25.2	24.4	25.4	25.7
	3H	25.7	26.6	26.1	26.9	27.2	25.5	26.4	25.9	26.7	27.1
	4H	26.4	27.2	26.8	27.5	27.9	26.2	27.0	26.6	27.3	27.7
	6H	27.0	27.7	27.4	28.1	28.4	26.8	27.5	27.2	27.9	28.2
8H	8H	27.2	27.9	27.7	28.3	28.7	27.0	27.7	27.5	28.1	28.5
	12H	27.4	28.0	27.9	28.4	28.8	27.2	27.8	27.7	28.2	28.6
	4H	26.6	27.3	27.1	27.7	28.1	26.5	27.1	26.9	27.5	27.9
	6H	27.4	27.9	27.9	28.4	28.8	27.2	27.8	27.7	28.2	28.6
	8H	27.8	28.2	28.2	28.7	29.1	27.6	28.0	28.1	28.5	29.0
12H	12H	28.0	28.4	28.5	28.9	29.4	27.8	28.2	28.3	28.7	29.2
	4H	26.7	27.2	27.1	27.7	28.1	26.5	27.1	27.0	27.5	27.9
	6H	27.5	28.0	28.0	28.4	28.9	27.3	27.8	27.8	28.2	28.7
	8H	27.9	28.3	28.4	28.7	29.2	27.7	28.1	28.2	28.6	29.1
	Variace polohy pozorovatele pro vzdálenosti svítidel S										
S = 1.0H		+0.2 / -0.2					+0.2 / -0.2				
S = 1.5H		+0.3 / -0.5					+0.3 / -0.5				
S = 2.0H		+0.5 / -0.8					+0.5 / -0.9				
Standardní tabulka		BK05					BK05				
Korekturní sčítanec		10.1					9.9				
Korigované oslňovací indexy, vztahy na 1900lm Celkový světelný tok											



Zpracovatel  
Telefon  
Fax  
e-mail

## 1.01 - chodba / Shrnutí



Výška místnosti: 2.600 m, Montážní výška: 2.600 m, Činitel údržby: 0.80

Hodnoty v Lux, Měřítko 1:62

Plocha	$\rho$ [%]	$E_m$ [lx]	$E_{min}$ [lx]	$E_{max}$ [lx]	$E_{min} / E_m$
Uživatelská úroveň	/	152	95	181	0.628
Podlaha	20	152	98	182	0.644
Strop	70	55	31	68	0.568
Stěny (4)	50	120	37	322	/

### Uživatelská úroveň:

Výška: 0.000 m  
Rastr: 32 x 64 Body  
Okrajová zóna: 0.000 m

### Kusovník svítidel

Č.	ks	Označení (Opravný faktor)	$\Phi$ (Svítidlo) [lm]	$\Phi$ (Zdroje:) [lm]	P [W]
1	2	MODUS, spol. s r.o. SPMN4KN190V1/500 SPMN 190 KN 500 mA (1.000)	1900	1900	21.0
Celkem:			3800	3800	42.0

Specifický příkon:  $5.57 \text{ W/m}^2 = 3.67 \text{ W/m}^2/100 \text{ lx}$  (Základní plocha:  $7.54 \text{ m}^2$ )





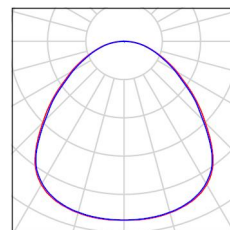
Zpracovatel  
Telefon  
Fax  
e-mail

## 1.01 - chodba / Kusovník svítidel

2 ks

MODUS, spol. s r.o. SPMN4KN190V1/500 SPMN  
190 KN 500 mA  
C. výrobku: SPMN4KN190V1/500  
Světelný tok (Svítidlo): 1900 lm  
Světelný tok (Zdroje.): 1900 lm  
Výkon svítidla: 21.0 W  
Klasifikace svítidel dle CIE: 100  
Kód CIE Flux Code: 53 83 96 100 100  
Osazení: 1 x LED (Opravný faktor 1.000).

Obrázek svítidla najdete  
v našem katalogu  
svítidel.





Zpracovatel  
Telefon  
Fax  
e-mail

## 1.01 - chodba / Světelně technické výsledky

Celkový světelný tok: 3800 lm  
Celkový výkon: 42.0 W  
Činitel údržby: 0.80  
Okrajová zóna: 0.000 m

Plocha	Průměrné intenzity osvětlení [lx]			Stupeň odrazu [%]	Průměrný jas [cd/m²]
	přímé	nepřímé	celkový		
Uživatelská úroveň	101	51	152	/	/
Podlaha	101	51	152	20	9.66
Strop	0.00	55	55	70	12
Stěna 1	72	53	125	50	20
Stěna 2	77	51	127	50	20
Stěna 3	43	44	88	50	14
Stěna 4	69	52	121	50	19

Rovnoměrnosti na pracovní rovině

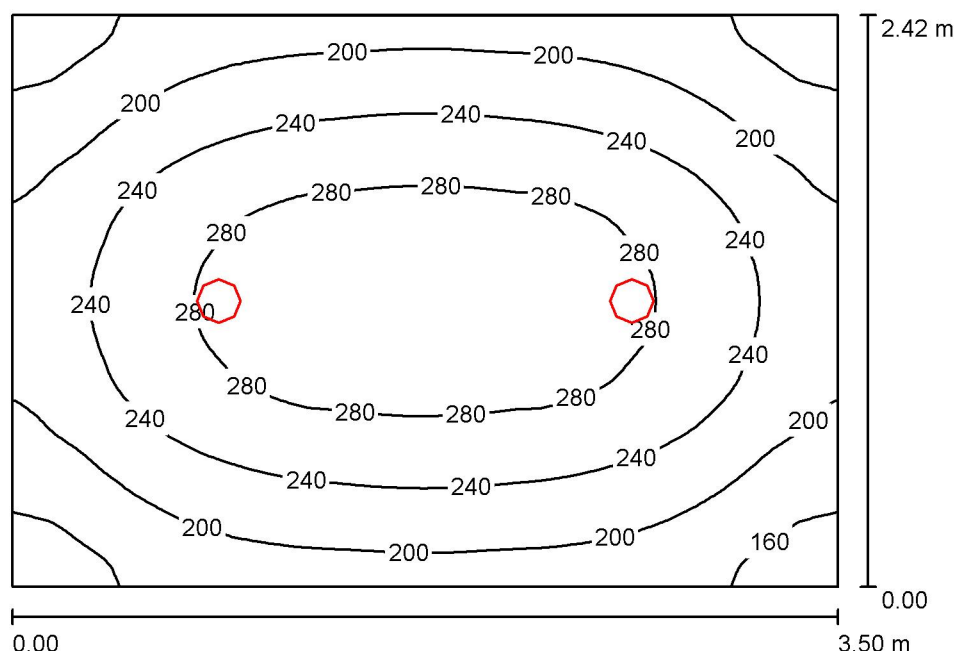
$E_{\min} / E_{\max}$ : 0.628 (1:2)

$E_{\min} / E_{\max}$ : 0.524 (1:2)

Specifický příkon:  $5.57 \text{ W/m}^2 = 3.67 \text{ W/m}^2/100 \text{ lx}$  (Základní plocha:  $7.54 \text{ m}^2$ )

Zpracovatel  
Telefon  
Fax  
e-mail

## 1.02 - šatna muži / Shrnutí



Výška místnosti: 2.600 m, Montážní výška: 2.600 m, Činitel údržby: 0.80

Hodnoty v Lux, Měřítko 1:32

Plocha	$\rho$ [%]	$E_m$ [lx]	$E_{min}$ [lx]	$E_{max}$ [lx]	$E_{min} / E_m$
Uživatelská úroveň	/	233	136	308	0.584
Podlaha	20	164	121	198	0.740
Strop	70	50	34	62	0.677
Stěny (4)	50	116	41	234	/

## Uživatelská úroveň:

Výška: 0.850 m  
Rastr: 64 x 64 Body  
Okrajová zóna: 0.000 m

## Kusovník svítidel

Č.	ks	Označení (Opravný faktor)	$\Phi$ (Svítidlo) [lm]	$\Phi$ (Zdroje:) [lm]	P [W]
1	2	MODUS, spol. s r.o. SPMN4KN190V1/500 SPMN 190 KN 500 mA (1.000)	1900	1900	21.0
Celkem:			3800	3800	42.0

Specifický příkon:  $4.98 \text{ W/m}^2 = 2.14 \text{ W/m}^2/100 \text{ lx}$  (Základní plocha:  $8.44 \text{ m}^2$ )



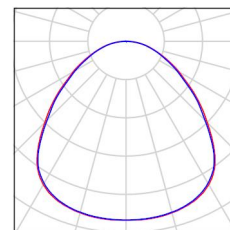
Zpracovatel  
Telefon  
Fax  
e-mail

## 1.02 - šatna muži / Kusovník svítidel

2 ks

MODUS, spol. s r.o. SPMN4KN190V1/500 SPMN  
190 KN 500 mA  
C. výrobku: SPMN4KN190V1/500  
Světelný tok (Svítidlo): 1900 lm  
Světelný tok (Zdroje.): 1900 lm  
Výkon svítidla: 21.0 W  
Klasifikace svítidel dle CIE: 100  
Kód CIE Flux Code: 53 83 96 100 100  
Osazení: 1 x LED (Opravný faktor 1.000).

Obrázek svítidla najdete  
v našem katalogu  
svítidel.





Zpracovatel  
Telefon  
Fax  
e-mail

## 1.02 - šatna muži / Světelně technické výsledky

Celkový světelný tok: 3800 lm  
Celkový výkon: 42.0 W  
Činitel údržby: 0.80  
Okrajová zóna: 0.000 m

Plocha	Průměrné intenzity osvětlení [lx]			Stupeň odrazu [%]	Průměrný jas [cd/m²]
	přímé	nepřímé	celkový		
Uživatelská úroveň	178	55	233	/	/
Podlaha	112	52	164	20	10
Strop	0.00	50	50	70	11
Stěna 1	66	48	114	50	18
Stěna 2	72	47	119	50	19
Stěna 3	66	48	114	50	18
Stěna 4	72	47	119	50	19

Rovnoměrnosti na pracovní rovině

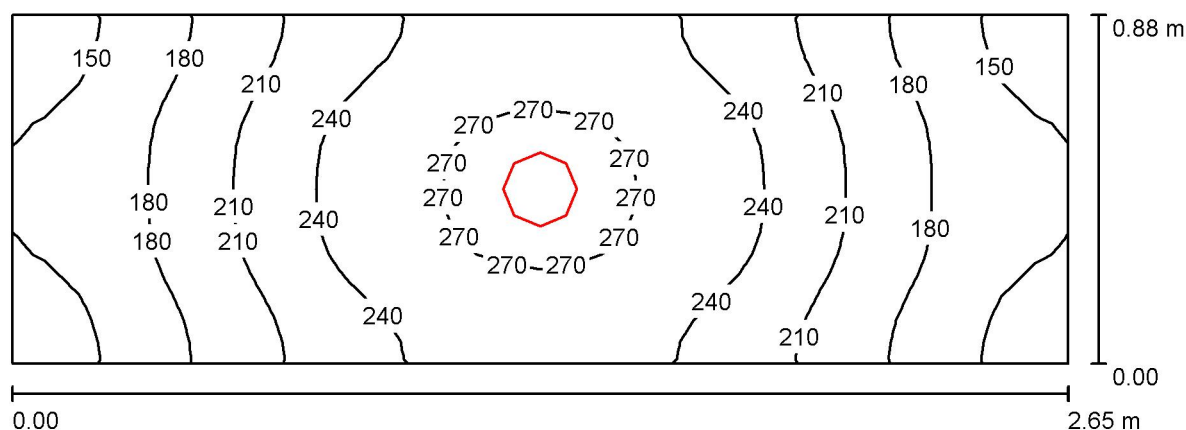
$E_{\min} / E_m$ : 0.584 (1:2)

$E_{\min} / E_{\max}$ : 0.441 (1:2)

Specifický příkon:  $4.98 \text{ W/m}^2 = 2.14 \text{ W/m}^2/100 \text{ lx}$  (Základní plocha:  $8.44 \text{ m}^2$ )

Zpracovatel  
Telefon  
Fax  
e-mail

## 1.03 - umývárna muži / Shrnutí



Výška místnosti: 2.600 m, Montážní výška: 2.600 m, Činitel údržby: 0.80

Hodnoty v Lux, Měřítko 1:19

Plocha	$\rho$ [%]	$E_m$ [lx]	$E_{min}$ [lx]	$E_{max}$ [lx]	$E_{min} / E_m$
Uživatelská úroveň	/	212	137	278	0.647
Podlaha	20	119	98	135	0.822
Strop	70	80	40	128	0.495
Stěny (4)	50	134	43	819	/

**Uživatelská úroveň:**

Výška: 0.850 m  
Rastr: 32 x 16 Body  
Okrajová zóna: 0.000 m

**Kusovník svítidel**

Č.	ks	Označení (Opravný faktor)	$\Phi$ (Svítidlo) [lm]	$\Phi$ (Zdroje:) [lm]	P [W]
1	1	MODUS, spol. s r.o. SPMN4KN190V1/500 SPMN 190 KN 500 mA (1.000)	1900	1900	21.0
Celkem:			1900	Celkem: 1900	21.0

Specifický příkon:  $9.04 \text{ W/m}^2 = 4.26 \text{ W/m}^2/100 \text{ lx}$  (Základní plocha:  $2.32 \text{ m}^2$ )



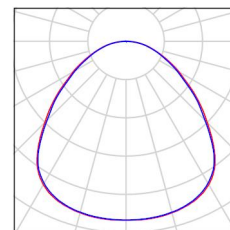
Zpracovatel  
Telefon  
Fax  
e-mail

### 1.03 - umývárna muži / Kusovník svítidel

1 ks

MODUS, spol. s r.o. SPMN4KN190V1/500 SPMN  
190 KN 500 mA  
C. výrobku: SPMN4KN190V1/500  
Světelný tok (Svítidlo): 1900 lm  
Světelný tok (Zdroje.): 1900 lm  
Výkon svítidla: 21.0 W  
Klasifikace svítidel dle CIE: 100  
Kód CIE Flux Code: 53 83 96 100 100  
Osazení: 1 x LED (Opravný faktor 1.000).

Obrázek svítidla najdete  
v našem katalogu  
svítidel.





Zpracovatel  
Telefon  
Fax  
e-mail

### 1.03 - umývárna muži / Světelně technické výsledky

Celkový světelný tok: 1900 lm  
Celkový výkon: 21.0 W  
Činitel údržby: 0.80  
Okrajová zóna: 0.000 m

Plocha	Průměrné intenzity osvětlení [lx]			Stupeň odrazu [%]	Průměrný jas [cd/m²]
	přímé	nepřímé	celkový		
Uživatelská úroveň	142	70	212	/	/
Podlaha	75	44	119	20	7.58
Strop	0.00	80	80	70	18
Stěna 1	81	63	145	50	23
Stěna 2	49	53	102	50	16
Stěna 3	81	64	145	50	23
Stěna 4	49	53	102	50	16

Rovnoměrnosti na pracovní rovině

$E_{\min} / E_{\max}$ : 0.647 (1:2)

$E_{\min} / E_{\max}$ : 0.494 (1:2)

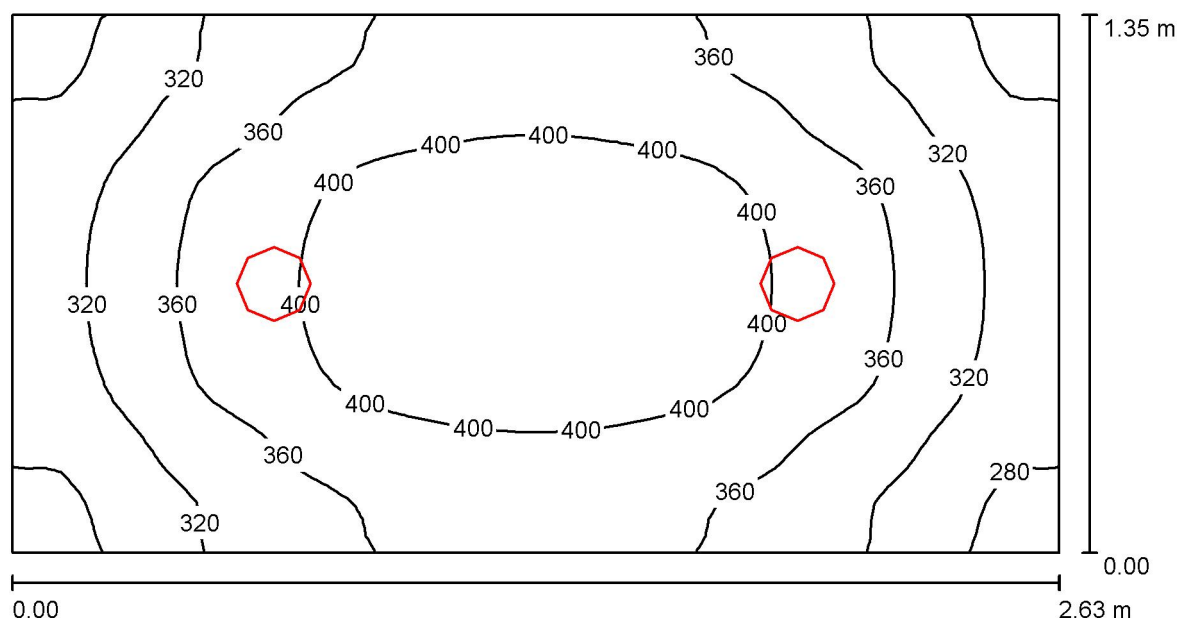
Specifický příkon:  $9.04 \text{ W/m}^2 = 4.26 \text{ W/m}^2/100 \text{ lx}$  (Základní plocha:  $2.32 \text{ m}^2$ )





Zpracovatel  
Telefon  
Fax  
e-mail

## 1.04 - šatna ženy / Shrnutí



Výška místnosti: 2.600 m, Montážní výška: 2.600 m, Činitel údržby: 0.80

Hodnoty v Lux, Měřítko 1:19

Plocha	$\rho$ [%]	$E_m$ [lx]	$E_{min}$ [lx]	$E_{max}$ [lx]	$E_{min} / E_m$
Uživatelská úroveň	/	358	261	428	0.729
Podlaha	20	220	178	247	0.808
Strop	70	109	74	119	0.677
Stěny (4)	50	219	88	434	/

## Uživatelská úroveň:

Výška: 0.850 m  
Rastr: 64 x 32 Body  
Okrajová zóna: 0.000 m

## Kusovník svítidel

Č.	ks	Označení (Opravný faktor)	$\Phi$ (Svítidlo) [lm]	$\Phi$ (Zdroje:) [lm]	P [W]
1	2	MODUS, spol. s r.o. SPMN4KN190V1/500 SPMN 190 KN 500 mA (1.000)	1900	1900	21.0
Celkem:			3800	3800	42.0

Specifický příkon:  $11.83 \text{ W/m}^2 = 3.30 \text{ W/m}^2/100 \text{ lx}$  (Základní plocha:  $3.55 \text{ m}^2$ )



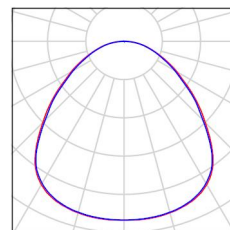
Zpracovatel  
Telefon  
Fax  
e-mail

## 1.04 - šatna ženy / Kusovník svítidel

2 ks

MODUS, spol. s r.o. SPMN4KN190V1/500 SPMN  
190 KN 500 mA  
C. výrobku: SPMN4KN190V1/500  
Světelný tok (Svítidlo): 1900 lm  
Světelný tok (Zdroje:): 1900 lm  
Výkon svítidla: 21.0 W  
Klasifikace svítidel dle CIE: 100  
Kód CIE Flux Code: 53 83 96 100 100  
Osazení: 1 x LED (Opravný faktor 1.000).

Obrázek svítidla najdete  
v našem katalogu  
svítidel.





Zpracovatel  
Telefon  
Fax  
e-mail

## 1.04 - šatna ženy / Světelně technické výsledky

Celkový světelný tok: 3800 lm  
Celkový výkon: 42.0 W  
Činitel údržby: 0.80  
Okrajová zóna: 0.000 m

Plocha	Průměrné intenzity osvětlení [lx]			Stupeň odrazu [%]	Průměrný jas [cd/m²]
	přímé	nepřímé	celkový		
Uživatelská úroveň	243	115	358	/	/
Podlaha	136	84	220	20	14
Strop	0.00	109	109	70	24
Stěna 1	124	96	220	50	35
Stěna 2	123	94	217	50	35
Stěna 3	124	96	220	50	35
Stěna 4	123	94	217	50	35

Rovnoměrnosti na pracovní rovině

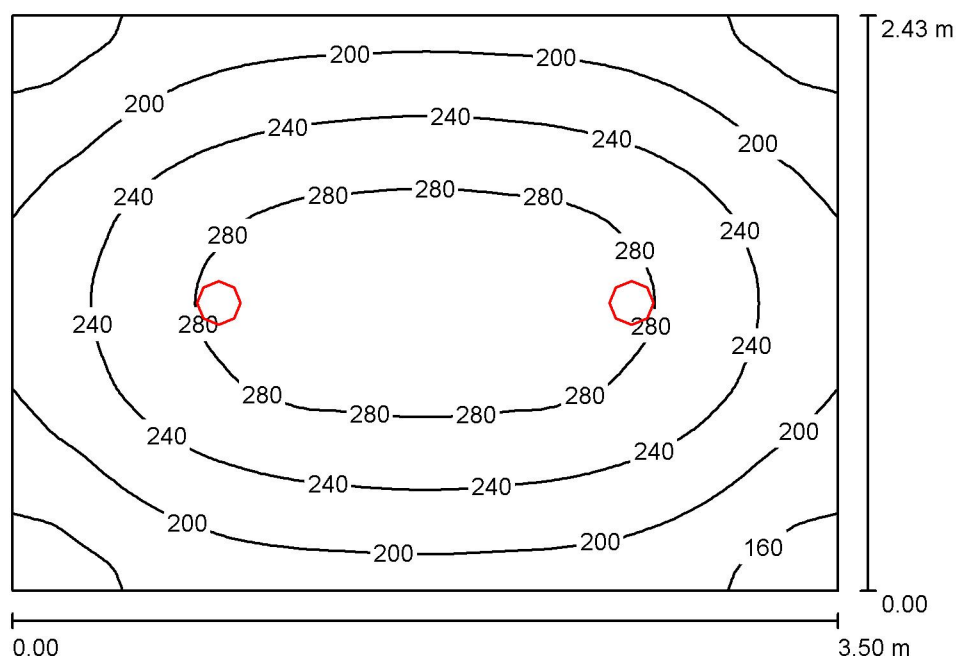
$E_{\min} / E_m$ : 0.729 (1:1)

$E_{\min} / E_{\max}$ : 0.610 (1:2)

Specifický příkon:  $11.83 \text{ W/m}^2 = 3.30 \text{ W/m}^2/100 \text{ lx}$  (Základní plocha:  $3.55 \text{ m}^2$ )

Zpracovatel  
Telefon  
Fax  
e-mail

## 1.05 - umývárna ženy / Shrnutí



Výška místnosti: 2.600 m, Montážní výška: 2.600 m, Činitel údržby: 0.80

Hodnoty v Lux, Měřítko 1:32

Plocha	$\rho$ [%]	$E_m$ [lx]	$E_{min}$ [lx]	$E_{max}$ [lx]	$E_{min} / E_m$
Uživatelská úroveň	/	232	135	307	0.582
Podlaha	20	164	119	197	0.728
Strop	70	50	34	61	0.682
Stěny (4)	50	115	41	233	/

**Uživatelská úroveň:**

Výška: 0.850 m  
Rastr: 64 x 64 Body  
Okrajová zóna: 0.000 m

**Kusovník svítidel**

Č.	ks	Označení (Opravný faktor)	$\Phi$ (Svítidlo) [lm]	$\Phi$ (Zdroje:) [lm]	P [W]
1	2	MODUS, spol. s r.o. SPMN4KN190V1/500 SPMN 190 KN 500 mA (1.000)	1900	1900	21.0
Celkem:			3800	3800	42.0

Specifický příkon:  $4.95 \text{ W/m}^2 = 2.13 \text{ W/m}^2/100 \text{ lx}$  (Základní plocha:  $8.49 \text{ m}^2$ )



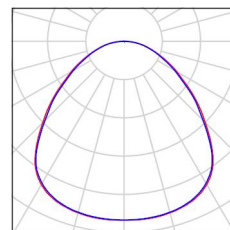
Zpracovatel  
Telefon  
Fax  
e-mail

## 1.05 - umývárna ženy / Kusovník svítidel

2 ks

MODUS, spol. s r.o. SPMN4KN190V1/500 SPMN  
190 KN 500 mA  
C. výrobku: SPMN4KN190V1/500  
Světelný tok (Svítidlo): 1900 lm  
Světelný tok (Zdroje.): 1900 lm  
Výkon svítidla: 21.0 W  
Klasifikace svítidel dle CIE: 100  
Kód CIE Flux Code: 53 83 96 100 100  
Osazení: 1 x LED (Opravný faktor 1.000).

Obrázek svítidla najdete  
v našem katalogu  
svítidel.





Zpracovatel  
Telefon  
Fax  
e-mail

## 1.05 - umývárna ženy / Světelně technické výsledky

Celkový světelný tok: 3800 lm  
Celkový výkon: 42.0 W  
Činitel údržby: 0.80  
Okrajová zóna: 0.000 m

Plocha	Průměrné intenzity osvětlení [lx]			Stupeň odrazu [%]	Průměrný jas [cd/m²]
	přímé	nepřímé	celkový		
Uživatelská úroveň	178	54	232	/	/
Podlaha	112	52	164	20	10
Strop	0.00	50	50	70	11
Stěna 1	65	48	113	50	18
Stěna 2	72	47	119	50	19
Stěna 3	65	48	113	50	18
Stěna 4	72	47	119	50	19

Rovnoměrnosti na pracovní rovině

$E_{\min} / E_m$ : 0.582 (1:2)

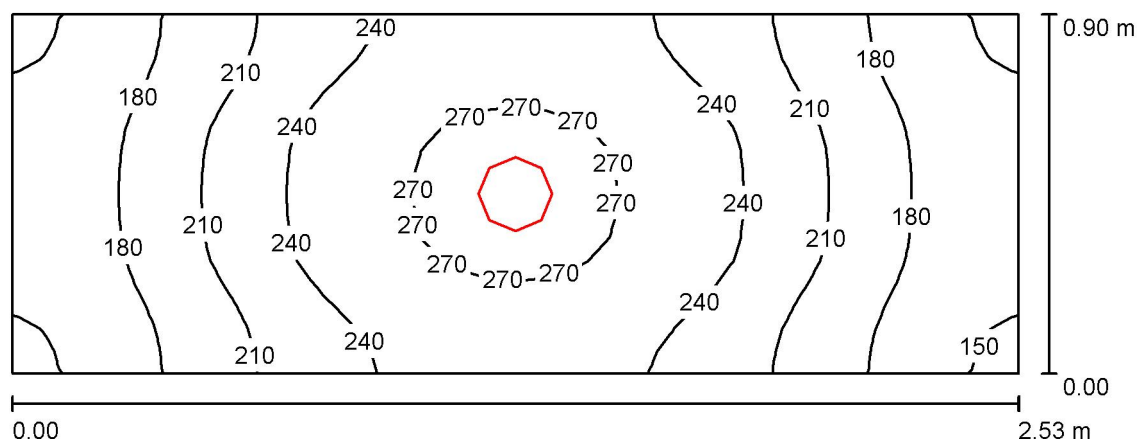
$E_{\min} / E_{\max}$ : 0.439 (1:2)

Specifický příkon:  $4.95 \text{ W/m}^2 = 2.13 \text{ W/m}^2/100 \text{ lx}$  (Základní plocha:  $8.49 \text{ m}^2$ )



Zpracovatel  
Telefon  
Fax  
e-mail

## 1.06 - wc muži / Shrnutí



Výška místnosti: 2.600 m, Montážní výška: 2.600 m, Činitel údržby: 0.80

Hodnoty v Lux, Měřítko 1:19

Plocha	$\rho$ [%]	$E_m$ [lx]	$E_{min}$ [lx]	$E_{max}$ [lx]	$E_{min} / E_m$
Uživatelská úroveň	/	217	146	279	0.672
Podlaha	20	121	101	136	0.831
Strop	70	81	42	127	0.521
Stěny (4)	50	138	45	778	/

**Uživatelská úroveň:**

Výška: 0.850 m  
Rastr: 32 x 16 Body  
Okrajová zóna: 0.000 m

**Kusovník svítidel**

Č.	ks	Označení (Opravný faktor)	$\Phi$ (Svítidlo) [lm]	$\Phi$ (Zdroje:) [lm]	P [W]
1	1	MODUS, spol. s r.o. SPMN4KN190V1/500 SPMN 190 KN 500 mA (1.000)	1900	1900	21.0
Celkem:			1900	1900	21.0

Specifický příkon:  $9.22 \text{ W/m}^2 = 4.24 \text{ W/m}^2/100 \text{ lx}$  (Základní plocha:  $2.28 \text{ m}^2$ )



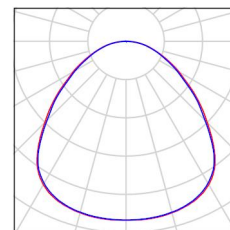
Zpracovatel  
Telefon  
Fax  
e-mail

## 1.06 - wc muži / Kusovník svítidel

1 ks

MODUS, spol. s r.o. SPMN4KN190V1/500 SPMN  
190 KN 500 mA  
C. výrobku: SPMN4KN190V1/500  
Světelný tok (Svítidlo): 1900 lm  
Světelný tok (Zdroje:): 1900 lm  
Výkon svítidla: 21.0 W  
Klasifikace svítidel dle CIE: 100  
Kód CIE Flux Code: 53 83 96 100 100  
Osazení: 1 x LED (Opravný faktor 1.000).

Obrázek svítidla najdete  
v našem katalogu  
svítidel.







Zpracovatel  
Telefon  
Fax  
e-mail

## 1.06 - wc muži / Světelně technické výsledky

Celkový světelný tok: 1900 lm  
Celkový výkon: 21.0 W  
Činitel údržby: 0.80  
Okrajová zóna: 0.000 m

Plocha	Průměrné intenzity osvětlení [lx]			Stupeň odrazu [%]	Průměrný jas [cd/m²]
	přímé	nepřímé	celkový		
Uživatelská úroveň	145	72	217	/	/
Podlaha	75	46	121	20	7.73
Strop	0.00	81	81	70	18
Stěna 1	84	65	149	50	24
Stěna 2	53	56	108	50	17
Stěna 3	84	65	149	50	24
Stěna 4	53	56	108	50	17

Rovnoměrnosti na pracovní rovině

$E_{\min} / E_{\max}$ : 0.672 (1:1)

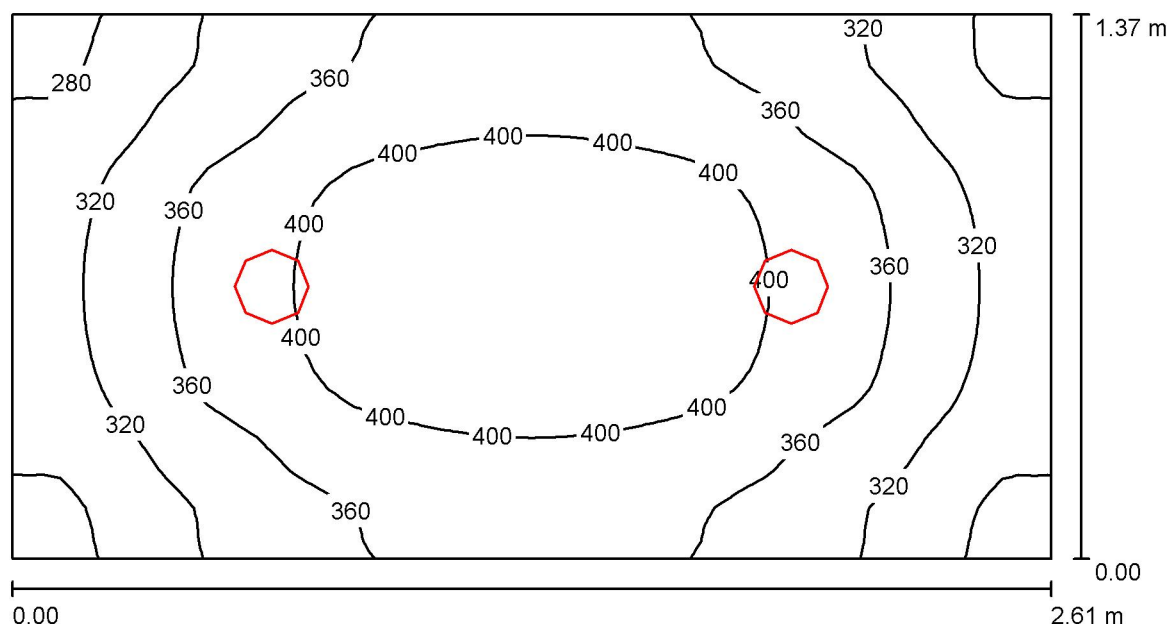
$E_{\min} / E_{\max}$ : 0.525 (1:2)

Specifický příkon:  $9.22 \text{ W/m}^2 = 4.24 \text{ W/m}^2/100 \text{ lx}$  (Základní plocha:  $2.28 \text{ m}^2$ )



Zpracovatel  
Telefon  
Fax  
e-mail

## 1.07 - wc ženy / Shrnutí



Výška místnosti: 2.600 m, Montážní výška: 2.600 m, Činitel údržby: 0.80

Hodnoty v Lux, Měřítko 1:19

Plocha	$\rho$ [%]	$E_m$ [lx]	$E_{min}$ [lx]	$E_{max}$ [lx]	$E_{min} / E_m$
Uživatelská úroveň	/	359	261	429	0.728
Podlaha	20	221	181	248	0.821
Strop	70	109	74	119	0.677
Stěny (4)	50	219	89	439	/

**Uživatelská úroveň:**

Výška: 0.850 m  
Rastr: 64 x 32 Body  
Okrajová zóna: 0.000 m

**Kusovník svítidel**

Č.	ks	Označení (Opravný faktor)	$\Phi$ (Svítidlo) [lm]	$\Phi$ (Zdroje:) [lm]	P [W]
1	2	MODUS, spol. s r.o. SPMN4KN190V1/500 SPMN 190 KN 500 mA (1.000)	1900	1900	21.0
Celkem:			3800	3800	42.0

Specifický příkon:  $11.79 \text{ W/m}^2 = 3.29 \text{ W/m}^2/100 \text{ lx}$  (Základní plocha:  $3.56 \text{ m}^2$ )



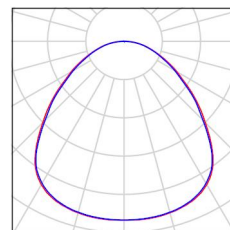
Zpracovatel  
Telefon  
Fax  
e-mail

## 1.07 - wc ženy / Kusovník svítidel

2 ks

MODUS, spol. s r.o. SPMN4KN190V1/500 SPMN  
190 KN 500 mA  
C. výrobku: SPMN4KN190V1/500  
Světelný tok (Svítidlo): 1900 lm  
Světelný tok (Zdroje:): 1900 lm  
Výkon svítidla: 21.0 W  
Klasifikace svítidel dle CIE: 100  
Kód CIE Flux Code: 53 83 96 100 100  
Osazení: 1 x LED (Opravný faktor 1.000).

Obrázek svítidla najdete  
v našem katalogu  
svítidel.





Zpracovatel  
Telefon  
Fax  
e-mail

## 1.07 - wc ženy / Světelně technické výsledky

Celkový světelný tok: 3800 lm  
Celkový výkon: 42.0 W  
Činitel údržby: 0.80  
Okrajová zóna: 0.000 m

Plocha	Průměrné intenzity osvětlení [lx]			Stupeň odrazu [%]	Průměrný jas [cd/m²]
	přímé	nepřímé	celkový		
Uživatelská úroveň	244	115	359	/	/
Podlaha	136	85	221	20	14
Strop	0.00	109	109	70	24
Stěna 1	124	96	220	50	35
Stěna 2	124	94	218	50	35
Stěna 3	124	96	220	50	35
Stěna 4	124	94	217	50	35

Rovnoměrnosti na pracovní rovině

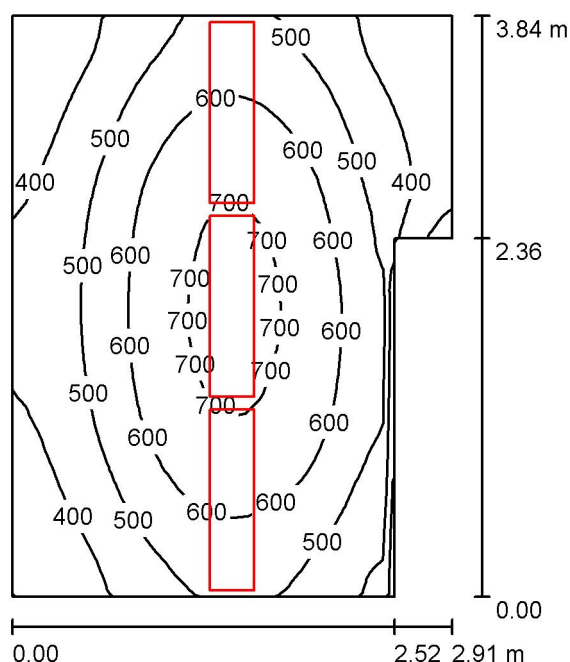
$E_{\min} / E_m$ : 0.728 (1:1)

$E_{\min} / E_{\max}$ : 0.609 (1:2)

Specifický příkon:  $11.79 \text{ W/m}^2 = 3.29 \text{ W/m}^2/100 \text{ lx}$  (Základní plocha:  $3.56 \text{ m}^2$ )

Zpracovatel  
Telefon  
Fax  
e-mail

## 1.08 - kancelář správce / Shrnutí



Výška místnosti: 2.600 m, Montážní výška: 2.600 m, Činitel údržby: 0.80

Hodnoty v Lux, Měřítko 1:50

Plocha	$\rho$ [%]	$E_m$ [lx]	$E_{min}$ [lx]	$E_{max}$ [lx]	$E_{min} / E_m$
Uživatelská úroveň	/	530	282	733	0.533
Podlaha	20	383	242	472	0.630
Strop	70	118	61	267	0.513
Stěny (6)	50	297	105	2284	/

### Uživatelská úroveň:

Výška: 0.850 m  
Rastr: 32 x 32 Body  
Okrajová zóna: 0.000 m

### Kusovník svítidel

Č.	ks	Označení (Opravný faktor)	$\Phi$ (Svítidlo) [lm]	$\Phi$ (Zdroje:) [lm]	P [W]
1	3	Schrack Technik LITP0021 Lano 4 LED 40W 840 4000lm 1000mA M1200 opal (1.000)	3711	3711	38.8
Celkem:			11133	Celkem: 11133	116.4

Specifický příkon:  $11.37 \text{ W/m}^2 = 2.15 \text{ W/m}^2/100 \text{ lx}$  (Základní plocha:  $10.24 \text{ m}^2$ )



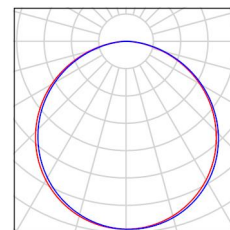
Zpracovatel  
Telefon  
Fax  
e-mail

## 1.08 - kancelář správce / Kusovník svítidel

3 ks

Schrack Technik LITP0021 Lano 4 LED 40W 840  
4000lm 1000mA M1200 opal  
C. výrobku: LITP0021  
Světelný tok (Svítidlo): 3711 lm  
Světelný tok (Zdroje:): 3711 lm  
Výkon svítidla: 38.8 W  
Klasifikace svítidel dle CIE: 100  
Kód CIE Flux Code: 46 78 95 100 100  
Osazení: 1 x Definováno uživatelem (Opravný  
faktor 1.000).

Obrázek svítidla najdete  
v našem katalogu  
svítidel.





Zpracovatel  
Telefon  
Fax  
e-mail

## 1.08 - kancelář správce / Světelně technické výsledky

Celkový světelný tok: 11133 lm  
Celkový výkon: 116.4 W  
Činitel údržby: 0.80  
Okrajová zóna: 0.000 m

Plocha	Průměrné intenzity osvětlení [lx]			Stupeň odrazu [%]	Průměrný jas [cd/m²]
	přímé	nepřímé	celkový		
Uživatelská úroveň	395	135	530	/	/
Podlaha	257	126	383	20	24
Strop	0.01	118	118	70	26
Stěna 1	44	116	160	50	25
Stěna 2	132	109	241	50	38
Stěna 3	205	113	318	50	51
Stěna 4	154	121	275	50	44
Stěna 5	210	121	331	50	53
Stěna 6	206	123	329	50	52

Rovnoměrnosti na pracovní rovině

$E_{\min} / E_{\max}$ : 0.533 (1:2)

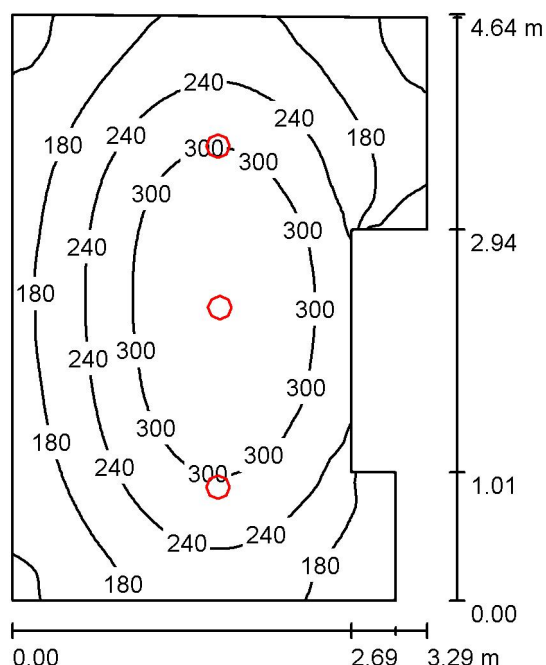
$E_{\min} / E_{\max}$ : 0.385 (1:3)

Specifický příkon:  $11.37 \text{ W/m}^2 = 2.15 \text{ W/m}^2/100 \text{ lx}$  (Základní plocha:  $10.24 \text{ m}^2$ )



Zpracovatel  
Telefon  
Fax  
e-mail

## 1.09 - denní místnost / Shrnutí



Výška místnosti: 2.750 m, Montážní výška: 2.750 m, Činitel údržby: 0.80

Hodnoty v Lux, Měřítko 1:60

Plocha	$\rho$ [%]	$E_m$ [lx]	$E_{min}$ [lx]	$E_{max}$ [lx]	$E_{min} / E_m$
Uživatelská úroveň	/	234	88	360	0.375
Podlaha	20	177	88	234	0.501
Strop	70	48	33	60	0.688
Stěny (8)	50	107	35	229	/

### Uživatelská úroveň:

Výška: 0.850 m  
Rastr: 64 x 64 Body  
Okrajová zóna: 0.000 m

### Kusovník svítidel

Č.	ks	Označení (Opravný faktor)	$\Phi$ (Svítidlo) [lm]	$\Phi$ (Zdroje:) [lm]	P [W]
1	3	MODUS, spol. s r.o. SPMN4KN190V1/500 SPMN 190 KN 500 mA (1.000)	1900	1900	21.0
Celkem:			5700	5700	63.0

Specifický příkon:  $4.57 \text{ W/m}^2 = 1.95 \text{ W/m}^2/100 \text{ lx}$  (Základní plocha:  $13.79 \text{ m}^2$ )





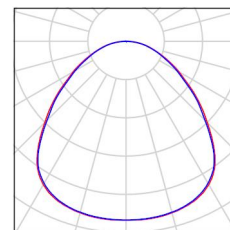
Zpracovatel  
Telefon  
Fax  
e-mail

## 1.09 - denní místnost / Kusovník svítidel

3 ks

MODUS, spol. s r.o. SPMN4KN190V1/500 SPMN  
190 KN 500 mA  
C. výrobku: SPMN4KN190V1/500  
Světelný tok (Svítidlo): 1900 lm  
Světelný tok (Zdroje.): 1900 lm  
Výkon svítidla: 21.0 W  
Klasifikace svítidel dle CIE: 100  
Kód CIE Flux Code: 53 83 96 100 100  
Osazení: 1 x LED (Opravný faktor 1.000).

Obrázek svítidla najdete  
v našem katalogu  
svítidel.





Zpracovatel  
Telefon  
Fax  
e-mail

## 1.09 - denní místnost / Světelně technické výsledky

Celkový světelný tok: 5700 lm  
Celkový výkon: 63.0 W  
Činitel údržby: 0.80  
Okrajová zóna: 0.000 m

Plocha	Průměrné intenzity osvětlení [lx]			Stupeň odrazu [%]	Průměrný jas [cd/m²]
	přímé	nepřímé	celkový		
Uživatelská úroveň	185	49	234	/	/
Podlaha	127	50	177	20	11
Strop	0.00	48	48	70	11
Stěna 1	5.42	45	51	50	8.08
Stěna 2	105	47	152	50	24
Stěna 3	19	41	60	50	9.59
Stěna 4	43	41	85	50	13
Stěna 5	62	43	105	50	17
Stěna 6	58	48	106	50	17
Stěna 7	70	44	113	50	18
Stěna 8	47	42	89	50	14

Rovnoměrnosti na pracovní rovině

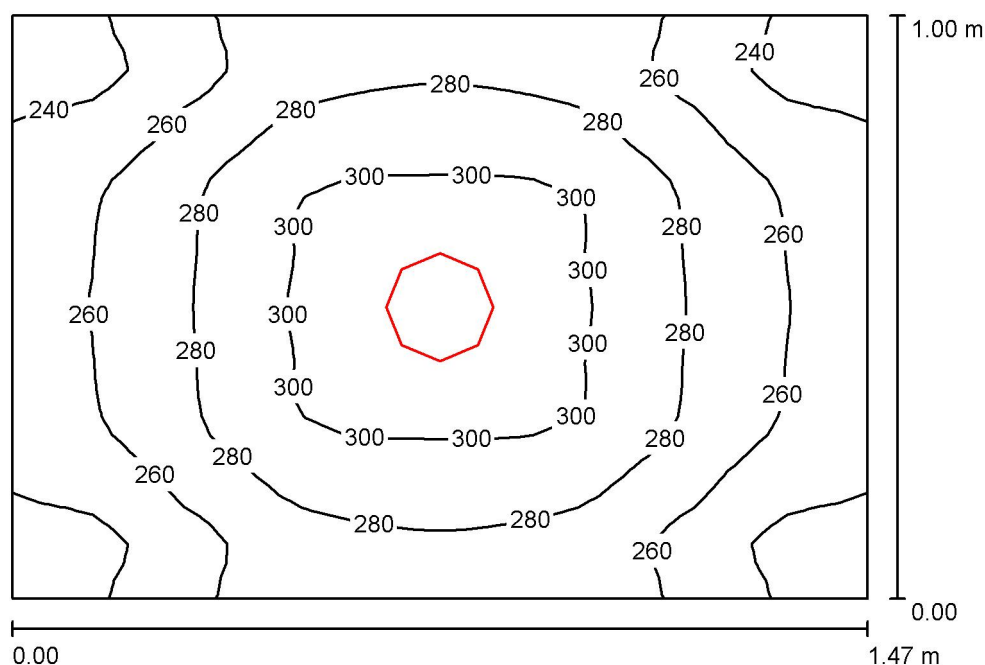
$E_{\min} / E_{\max}$ : 0.375 (1:3)

$E_{\min} / E_{\max}$ : 0.243 (1:4)

Specifický příkon:  $4.57 \text{ W/m}^2 = 1.95 \text{ W/m}^2/100 \text{ lx}$  (Základní plocha:  $13.79 \text{ m}^2$ )

Zpracovatel  
Telefon  
Fax  
e-mail

## 1.10 - předsíň WC muži / Shrnutí



Výška místnosti: 2.600 m, Montážní výška: 2.600 m, Činitel údržby: 0.80

Hodnoty v Lux, Měřítko 1:13

Plocha	$\rho$ [%]	$E_m$ [lx]	$E_{min}$ [lx]	$E_{max}$ [lx]	$E_{min} / E_m$
Uživatelská úroveň	/	273	225	306	0.824
Podlaha	20	141	129	151	0.912
Strop	70	119	88	145	0.741
Stěny (4)	50	200	57	671	/

## Uživatelská úroveň:

Výška: 0.850 m  
Rastr: 32 x 32 Body  
Okrajová zóna: 0.000 m

## Kusovník svítidel

Č.	ks	Označení (Opravný faktor)	$\Phi$ (Svítidlo) [lm]	$\Phi$ (Zdroje:) [lm]	P [W]
1	1	MODUS, spol. s r.o. SPMN4KN190V1/500 SPMN 190 KN 500 mA (1.000)	1900	1900	21.0
Celkem:			1900	Celkem: 1900	21.0

Specifický příkon:  $14.29 \text{ W/m}^2 = 5.23 \text{ W/m}^2/100 \text{ lx}$  (Základní plocha:  $1.47 \text{ m}^2$ )



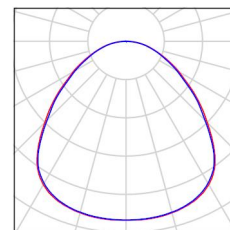
Zpracovatel  
Telefon  
Fax  
e-mail

## 1.10 - předsíň WC muži / Kusovník svítidel

1 ks

MODUS, spol. s r.o. SPMN4KN190V1/500 SPMN  
190 KN 500 mA  
C. výrobku: SPMN4KN190V1/500  
Světelný tok (Svítidlo): 1900 lm  
Světelný tok (Zdroje.): 1900 lm  
Výkon svítidla: 21.0 W  
Klasifikace svítidel dle CIE: 100  
Kód CIE Flux Code: 53 83 96 100 100  
Osazení: 1 x LED (Opravný faktor 1.000).

Obrázek svítidla najdete  
v našem katalogu  
svítidel.





Zpracovatel  
Telefon  
Fax  
e-mail

### 1.10 - předsíň WC muži / Světelně technické výsledky

Celkový světelný tok: 1900 lm  
Celkový výkon: 21.0 W  
Činitel údržby: 0.80  
Okrajová zóna: 0.000 m

Plocha	Průměrné intenzity osvětlení [lx]			Stupeň odrazu [%]	Průměrný jas [cd/m²]
	přímé	nepřímé	celkový		
Uživatelská úroveň	169	104	273	/	/
Podlaha	81	60	141	20	8.98
Strop	0.00	119	119	70	26
Stěna 1	116	92	208	50	33
Stěna 2	99	90	189	50	30
Stěna 3	116	92	208	50	33
Stěna 4	99	90	189	50	30

Rovnoměrnosti na pracovní rovině

$E_{\min} / E_{\max}$ : 0.824 (1:1)

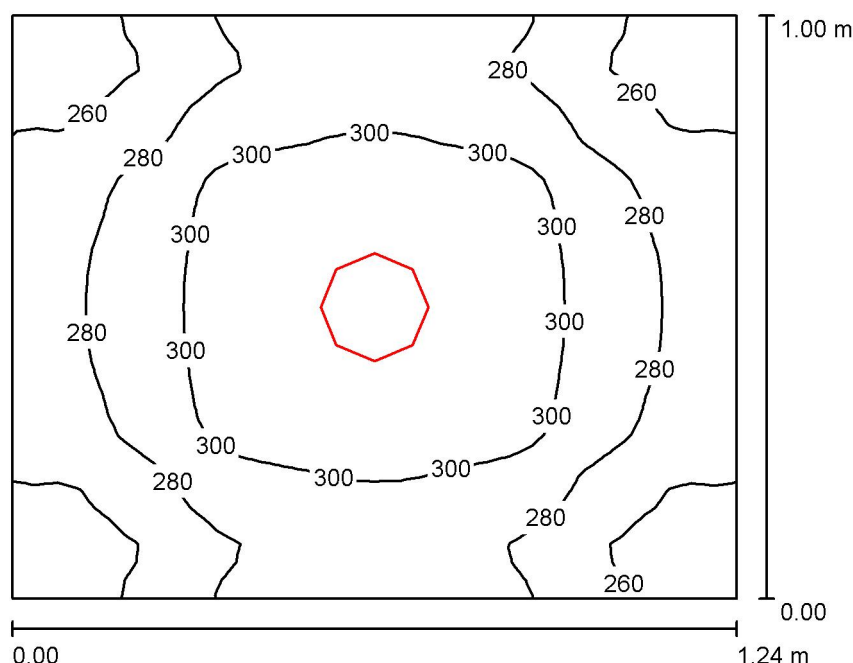
$E_{\min} / E_{\max}$ : 0.734 (1:1)

Specifický příkon:  $14.29 \text{ W/m}^2 = 5.23 \text{ W/m}^2/100 \text{ lx}$  (Základní plocha:  $1.47 \text{ m}^2$ )



Zpracovatel  
Telefon  
Fax  
e-mail

## 1.11 - wc muži / Shrnutí



Výška místnosti: 2.600 m, Montážní výška: 2.600 m, Činitel údržby: 0.80

Hodnoty v Lux, Měřítko 1:13

Plocha	$\rho$ [%]	$E_m$ [lx]	$E_{min}$ [lx]	$E_{max}$ [lx]	$E_{min} / E_m$
Uživatelská úroveň	/	286	241	319	0.841
Podlaha	20	143	132	152	0.920
Strop	70	138	97	156	0.703
Stěny (4)	50	225	59	692	/

**Uživatelská úroveň:**

Výška: 0.850 m  
Rastr: 32 x 32 Body  
Okrajová zóna: 0.000 m

**Kusovník svítidel**

Č.	ks	Označení (Opravný faktor)	$\Phi$ (Svítidlo) [lm]	$\Phi$ (Zdroje:) [lm]	P [W]
1	1	MODUS, spol. s r.o. SPMN4KN190V1/500 SPMN 190 KN 500 mA (1.000)	1900	1900	21.0
Celkem:			1900	Celkem: 1900	21.0

Specifický příkon:  $16.87 \text{ W/m}^2 = 5.89 \text{ W/m}^2/100 \text{ lx}$  (Základní plocha:  $1.24 \text{ m}^2$ )



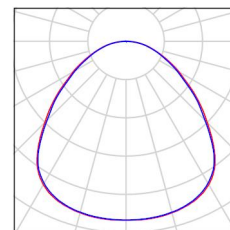
Zpracovatel  
Telefon  
Fax  
e-mail

## 1.11 - wc muži / Kusovník svítidel

1 ks

MODUS, spol. s r.o. SPMN4KN190V1/500 SPMN  
190 KN 500 mA  
C. výrobku: SPMN4KN190V1/500  
Světelný tok (Svítidlo): 1900 lm  
Světelný tok (Zdroje:): 1900 lm  
Výkon svítidla: 21.0 W  
Klasifikace svítidel dle CIE: 100  
Kód CIE Flux Code: 53 83 96 100 100  
Osazení: 1 x LED (Opravný faktor 1.000).

Obrázek svítidla najdete  
v našem katalogu  
svítidel.





Zpracovatel  
Telefon  
Fax  
e-mail

## 1.11 - wc muži / Světelně technické výsledky

Celkový světelný tok: 1900 lm  
Celkový výkon: 21.0 W  
Činitel údržby: 0.80  
Okrajová zóna: 0.000 m

Plocha	Průměrné intenzity osvětlení [lx]			Stupeň odrazu [%]	Průměrný jas [cd/m²]
	přímé	nepřímé	celkový		
Uživatelská úroveň	174	113	286	/	/
Podlaha	82	61	143	20	9.13
Strop	0.00	138	138	70	31
Stěna 1	127	103	230	50	37
Stěna 2	115	103	218	50	35
Stěna 3	127	103	230	50	37
Stěna 4	115	103	218	50	35

Rovnoměrnosti na pracovní rovině

$E_{\min} / E_{\max}$ : 0.841 (1:1)

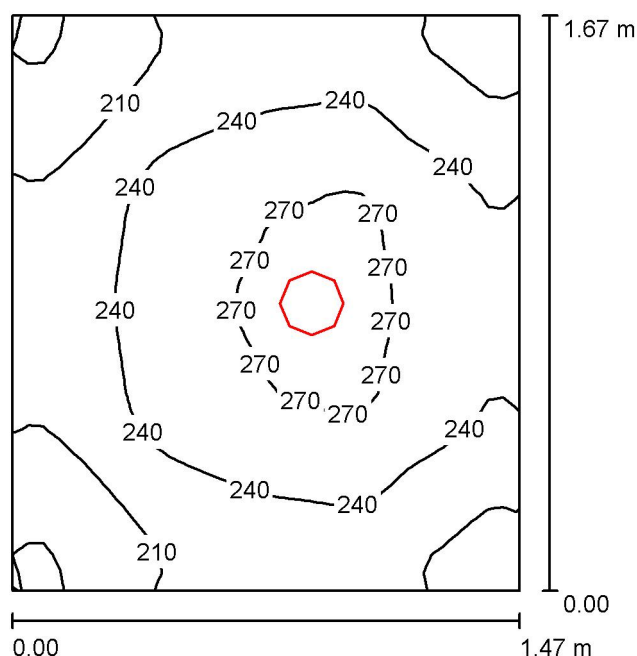
$E_{\min} / E_{\max}$ : 0.755 (1:1)

Specifický příkon:  $16.87 \text{ W/m}^2 = 5.89 \text{ W/m}^2/100 \text{ lx}$  (Základní plocha:  $1.24 \text{ m}^2$ )



Zpracovatel  
Telefon  
Fax  
e-mail

## 1.12 - předsíň wc ženy / Shrnutí



Výška místnosti: 2.600 m, Montážní výška: 2.600 m, Činitel údržby: 0.80

Hodnoty v Lux, Měřítko 1:22

Plocha	$\rho$ [%]	$E_m$ [lx]	$E_{min}$ [lx]	$E_{max}$ [lx]	$E_{min} / E_m$
Uživatelská úroveň	/	235	169	278	0.718
Podlaha	20	133	113	146	0.850
Strop	70	75	49	101	0.659
Stěny (4)	50	146	57	445	/

### Uživatelská úroveň:

Výška: 0.850 m  
Rastr: 32 x 32 Body  
Okrajová zóna: 0.000 m

### Kusovník svítidel

Č.	ks	Označení (Opravný faktor)	$\Phi$ (Svítidlo) [lm]	$\Phi$ (Zdroje:) [lm]	P [W]
1	1	MODUS, spol. s r.o. SPMN4KN190V1/500 SPMN 190 KN 500 mA (1.000)	1900	1900	21.0
Celkem:			1900	Celkem: 1900	21.0

Specifický příkon:  $8.53 \text{ W/m}^2 = 3.63 \text{ W/m}^2/100 \text{ lx}$  (Základní plocha:  $2.46 \text{ m}^2$ )



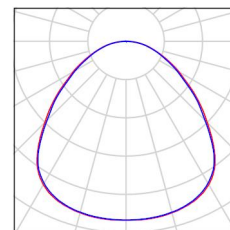
Zpracovatel  
Telefon  
Fax  
e-mail

## 1.12 - předsíň wc ženy / Kusovník svítidel

1 ks

MODUS, spol. s r.o. SPMN4KN190V1/500 SPMN  
190 KN 500 mA  
C. výrobku: SPMN4KN190V1/500  
Světelný tok (Svítilno): 1900 lm  
Světelný tok (Zdroje): 1900 lm  
Výkon svítidla: 21.0 W  
Klasifikace svítidel dle CIE: 100  
Kód CIE Flux Code: 53 83 96 100 100  
Osazení: 1 x LED (Opravný faktor 1.000).

Obrázek svítidla najdete  
v našem katalogu  
svítidel.





Zpracovatel  
Telefon  
Fax  
e-mail

## 1.12 - předsíň wc ženy / Světelně technické výsledky

Celkový světelný tok: 1900 lm  
Celkový výkon: 21.0 W  
Činitel údržby: 0.80  
Okrajová zóna: 0.000 m

Plocha	Průměrné intenzity osvětlení [lx]			Stupeň odrazu [%]	Průměrný jas [cd/m²]
	přímé	nepřímé	celkový		
Uživatelská úroveň	156	79	235	/	/
Podlaha	78	55	133	20	8.48
Strop	0.00	75	75	70	17
Stěna 1	77	64	142	50	23
Stěna 2	96	64	160	50	25
Stěna 3	77	64	142	50	23
Stěna 4	73	65	138	50	22

Rovnoměrnosti na pracovní rovině

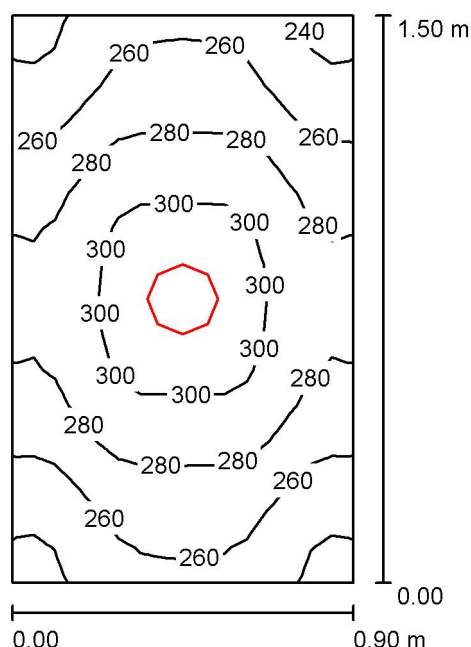
$E_{\min} / E_m$ : 0.718 (1:1)

$E_{\min} / E_{\max}$ : 0.607 (1:2)

Specifický příkon:  $8.53 \text{ W/m}^2 = 3.63 \text{ W/m}^2/100 \text{ lx}$  (Základní plocha:  $2.46 \text{ m}^2$ )

Zpracovatel  
Telefon  
Fax  
e-mail

## 1.13 - wc ženy / Shrnutí



Výška místnosti: 2.600 m, Montážní výška: 2.600 m, Činitel údržby: 0.80

Hodnoty v Lux, Měřítko 1:20

Plocha	$\rho$ [%]	$E_m$ [lx]	$E_{min}$ [lx]	$E_{max}$ [lx]	$E_{min} / E_m$
Uživatelská úroveň	/	275	231	309	0.839
Podlaha	20	140	126	150	0.904
Strop	70	128	93	155	0.729
Stěny (4)	50	208	54	807	/

**Uživatelská úroveň:**

Výška: 0.850 m  
Rastr: 16 x 16 Body  
Okrajová zóna: 0.000 m

**Kusovník svítidel**

Č.	ks	Označení (Opravný faktor)	$\Phi$ (Svítidlo) [lm]	$\Phi$ (Zdroje:) [lm]	P [W]
1	1	MODUS, spol. s r.o. SPMN4KN190V1/500 SPMN 190 KN 500 mA (1.000)	1900	1900	21.0
Celkem:			1900	Celkem: 1900	21.0

Specifický příkon:  $15.58 \text{ W/m}^2 = 5.66 \text{ W/m}^2/100 \text{ lx}$  (Základní plocha:  $1.35 \text{ m}^2$ )



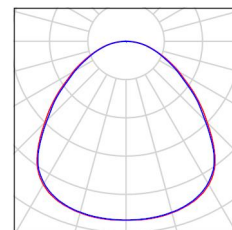
Zpracovatel  
Telefon  
Fax  
e-mail

## 1.13 - wc ženy / Kusovník svítidel

1 ks

MODUS, spol. s r.o. SPMN4KN190V1/500 SPMN  
190 KN 500 mA  
C. výrobku: SPMN4KN190V1/500  
Světelný tok (Svítidlo): 1900 lm  
Světelný tok (Zdroje.): 1900 lm  
Výkon svítidla: 21.0 W  
Klasifikace svítidel dle CIE: 100  
Kód CIE Flux Code: 53 83 96 100 100  
Osazení: 1 x LED (Opravný faktor 1.000).

Obrázek svítidla najdete  
v našem katalogu  
svítidel.





Zpracovatel  
Telefon  
Fax  
e-mail

### 1.13 - wc ženy / Světelně technické výsledky

Celkový světelný tok: 1900 lm  
Celkový výkon: 21.0 W  
Činitel údržby: 0.80  
Okrajová zóna: 0.000 m

Plocha	Průměrné intenzity osvětlení [lx]			Stupeň odrazu [%]	Průměrný jas [cd/m²]
	přímé	nepřímé	celkový		
Uživatelská úroveň	170	105	275	/	/
Podlaha	82	58	140	20	8.89
Strop	0.00	128	128	70	29
Stěna 1	99	94	193	50	31
Stěna 2	121	96	218	50	35
Stěna 3	99	94	193	50	31
Stěna 4	121	96	218	50	35

Rovnoměrnosti na pracovní rovině

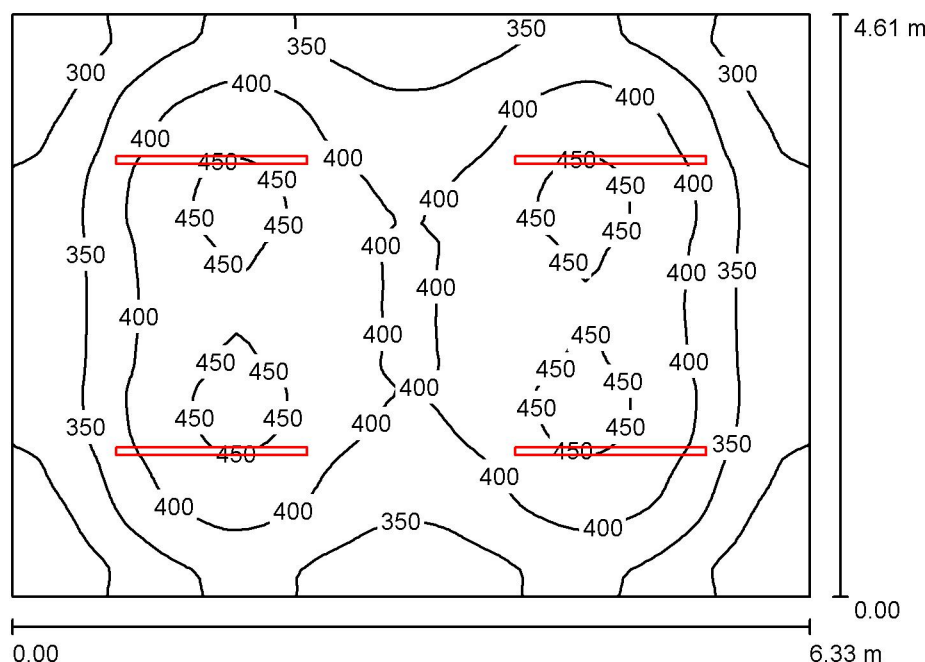
$E_{\min} / E_{\max}$ : 0.839 (1:1)

$E_{\min} / E_{\max}$ : 0.748 (1:1)

Specifický příkon:  $15.58 \text{ W/m}^2 = 5.66 \text{ W/m}^2/100 \text{ lx}$  (Základní plocha:  $1.35 \text{ m}^2$ )

Zpracovatel  
Telefon  
Fax  
e-mail

## 1.14 - dílna a sklad / Shrnutí



Výška místnosti: 2.750 m, Montážní výška: 2.750 m, Činitel údržby: 0.80

Hodnoty v Lux, Měřítko 1:60

Plocha	$\rho$ [%]	$E_m$ [lx]	$E_{min}$ [lx]	$E_{max}$ [lx]	$E_{min} / E_m$
Uživatelská úroveň	/	379	247	467	0.651
Podlaha	20	306	219	358	0.717
Strop	70	225	93	7293	0.411
Stěny (4)	50	255	157	476	/

**Uživatelská úroveň:**

Výška: 0.850 m  
Rastr: 64 x 64 Body  
Okrajová zóna: 0.000 m

**Kusovník svítidel**

Č.	ks	Označení (Opravný faktor)	$\Phi$ (Svítidlo) [lm]	$\Phi$ (Zdroje:) [lm]	P [W]
1	4	Schrack Technik LIVI0002 Devo LED Eco 1x51W 4000K 5100lm 1500m (1.000)	5390	5390	52.6
Celkem:			21561	21560	210.4

Specifický příkon:  $7.21 \text{ W/m}^2 = 1.90 \text{ W/m}^2/100 \text{ lx}$  (Základní plocha:  $29.18 \text{ m}^2$ )



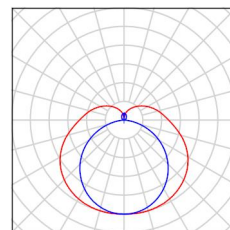
Zpracovatel  
Telefon  
Fax  
e-mail

## 1.14 - dílna a sklad / Kusovník svítidel

4 ks

Schrack Technik LIVI0002 Devo LED Eco 1x51W  
4000K 5100lm 1500m  
C. výrobku:  
Světelný tok (Svítidlo): 5390 lm  
Světelný tok (Zdroje.): 5390 lm  
Výkon svítidla: 52.6 W  
Klasifikace svítidel dle CIE: 79  
Kód CIE Flux Code: 36 65 86 79 100  
Osazení: 1 x VE115GE ?? 1# (Opravný faktor 1.000).

Obrázek svítidla najdete  
v našem katalogu  
svítidel.







Zpracovatel  
Telefon  
Fax  
e-mail

## 1.14 - dílna a sklad / Světelně technické výsledky

Celkový světelný tok: 21561 lm  
Celkový výkon: 210.4 W  
Činitel údržby: 0.80  
Okrajová zóna: 0.000 m

Plocha	Průměrné intenzity osvětlení [lx]			Stupeň odrazu [%]	Průměrný jas [cd/m²]
	přímé	nepřímé	celkový		
Uživatelská úroveň	232	147	379	/	/
Podlaha	171	135	306	20	19
Strop	127	98	225	70	50
Stěna 1	169	110	279	50	44
Stěna 2	112	112	224	50	36
Stěna 3	169	108	276	50	44
Stěna 4	112	112	224	50	36

Rovnoměrnosti na pracovní rovině

$E_{\min} / E_m$ : 0.651 (1:2)

$E_{\min} / E_{\max}$ : 0.529 (1:2)

Specifický příkon:  $7.21 \text{ W/m}^2 = 1.90 \text{ W/m}^2/100 \text{ lx}$  (Základní plocha:  $29.18 \text{ m}^2$ )